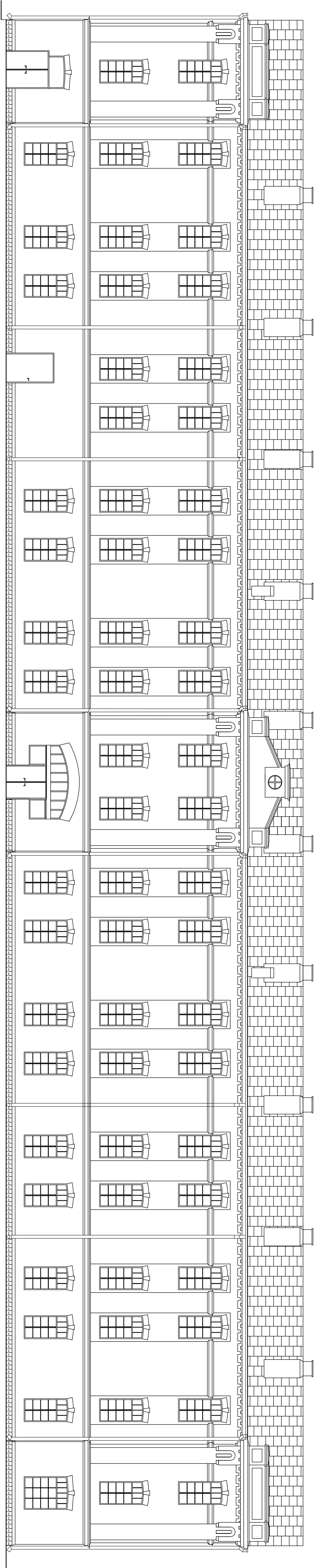


Elewacja południowa



ZAKŁAD PROJEKTOWO-BUDOWLANY "BEEMWU". WRZESIEŃ 11- 500 Giżycko ul. Olsztyńska 21/4 tel./fax 428 38 97			
Investor	Zarząd Budynków Mieszkalnych w Suwałkach, ul. Nominieicza 10, 16-400 Suwałki		
Tytuł projektu	Budynek mieszkalny przy ul. Sejnostkiej 18, 16-400 Suwałki		
Kierownik projektu i nazwa rysunku	mgr inż. Maciej Wrzesień Elewacja południowa - inwentaryzacja		
Nr rys. i g	Skala	1:100	Data
			08.2008